



**ORLIK**  
RESIDENCE & SPA

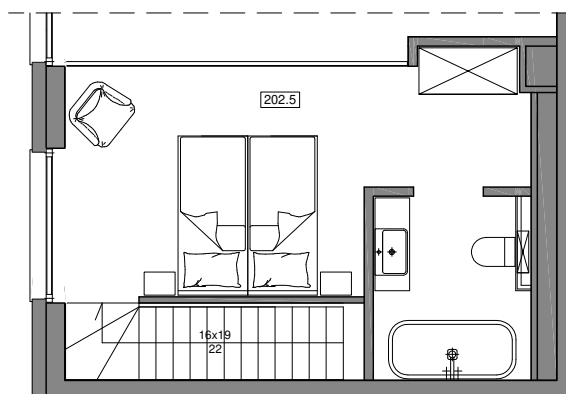
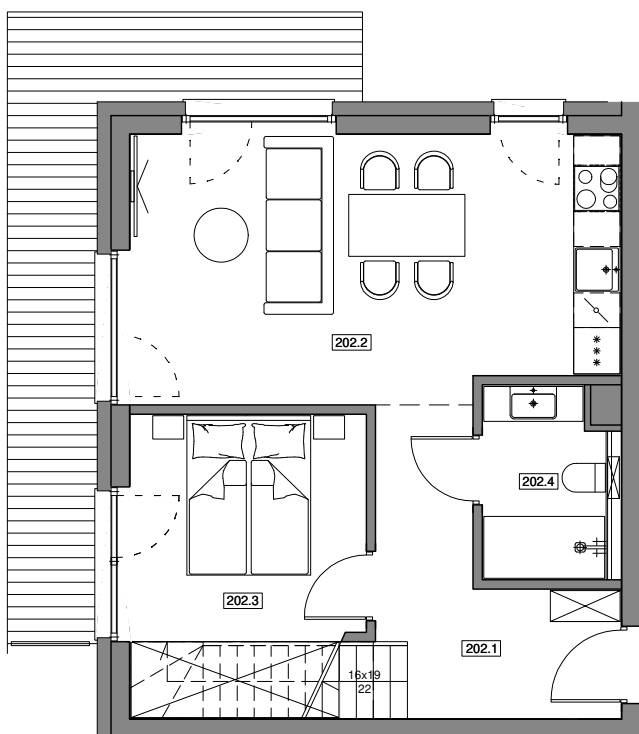
KARPACZ - UL. STRAŻACKA



## APARTAMENT A202

## Budynek A

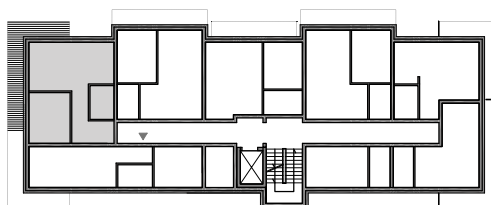
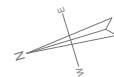
## Piętro 2



SKALA  
0 1 2 3 4 5m

### LOKAL A 202 / II PIĘTRO / 2 POKOJE + ANTRESO

202.1. KOMUNIKACJA	8,99 m <sup>2</sup>
202.2. POKÓJ DZIENNY Z ANEKSEM	23,69 m <sup>2</sup>
202.3. SYPIALNIA	10,07 m <sup>2</sup>
202.4. ŁAZIENKA	4,16 m <sup>2</sup>
202.5. ANTRESOLA	20,03 m <sup>2</sup>
<b>RAZEM</b>	<b>66,94 m<sup>2</sup></b>



SPRZEDAŻ APARTAMENTÓW :

T: +48 691 051 551

E: [sprzedaz@orlikresidence.pl](mailto:sprzedaz@orlikresidence.pl)

Top Resorts Spółka z ograniczoną odpowiedzialnością  
Nowy Orlik Sp.k., Rynek 60/8, 50-116 Wrocław

[www.orlikresidence.pl](http://www.orlikresidence.pl)

Powyższa oferta ma charakter informacyjny i nie stanowi oferty handlowej w rozumieniu art.66 §1 Kodeksu Cywilnego oraz innych właściwych przepisów prawnych. Cała treść oraz grafika jest objęta prawami autorskimi, co oznacza że kopiowanie jakiegokolwiek jej elementu lub używanie bez naszej pisemnej zgody jest prawnie zabronione. Przystawiona aranżacja wnętrza jest przykładowa i może ulec zmianie. Projektant wnętrz może wprowadzić swoje koncepcje wystroju, kolorystykę, itp.